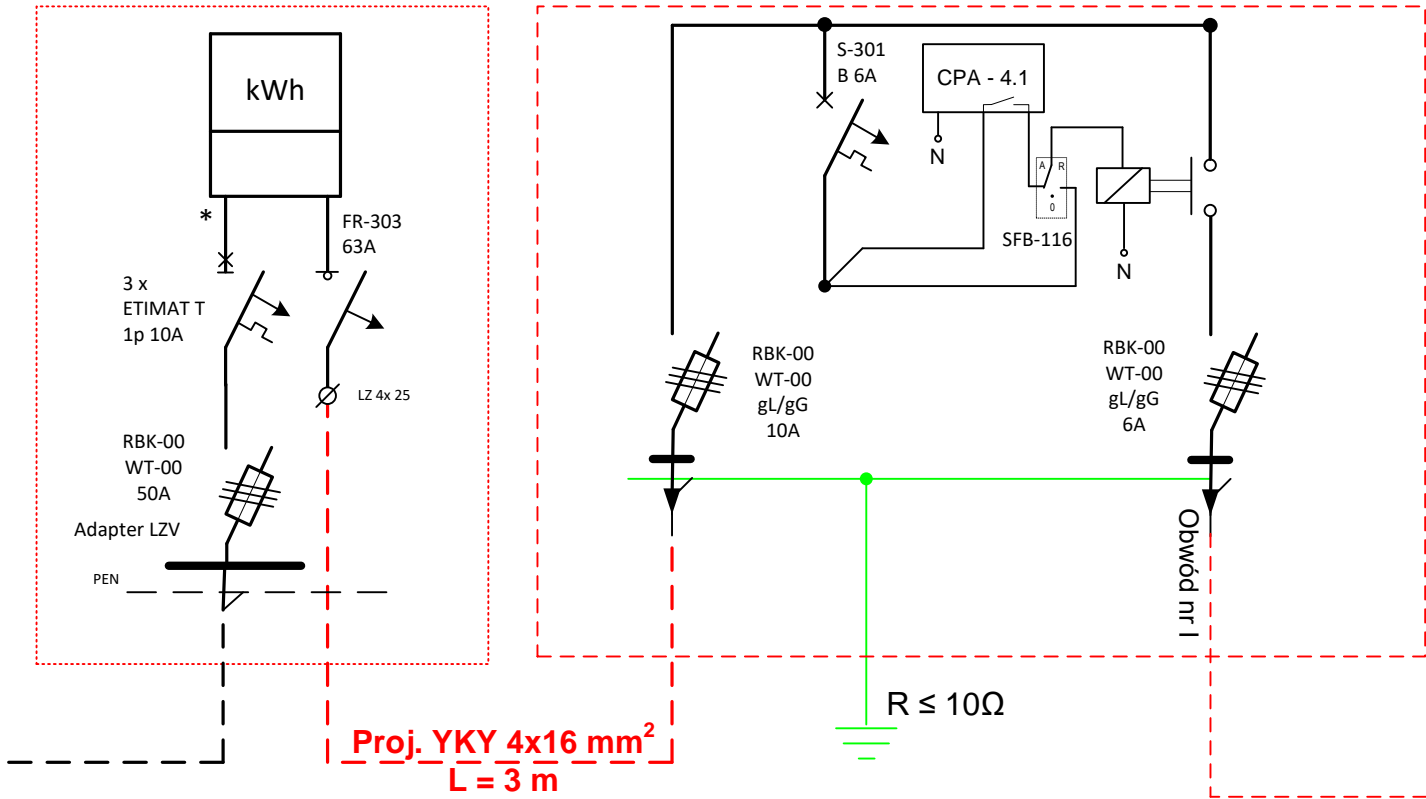
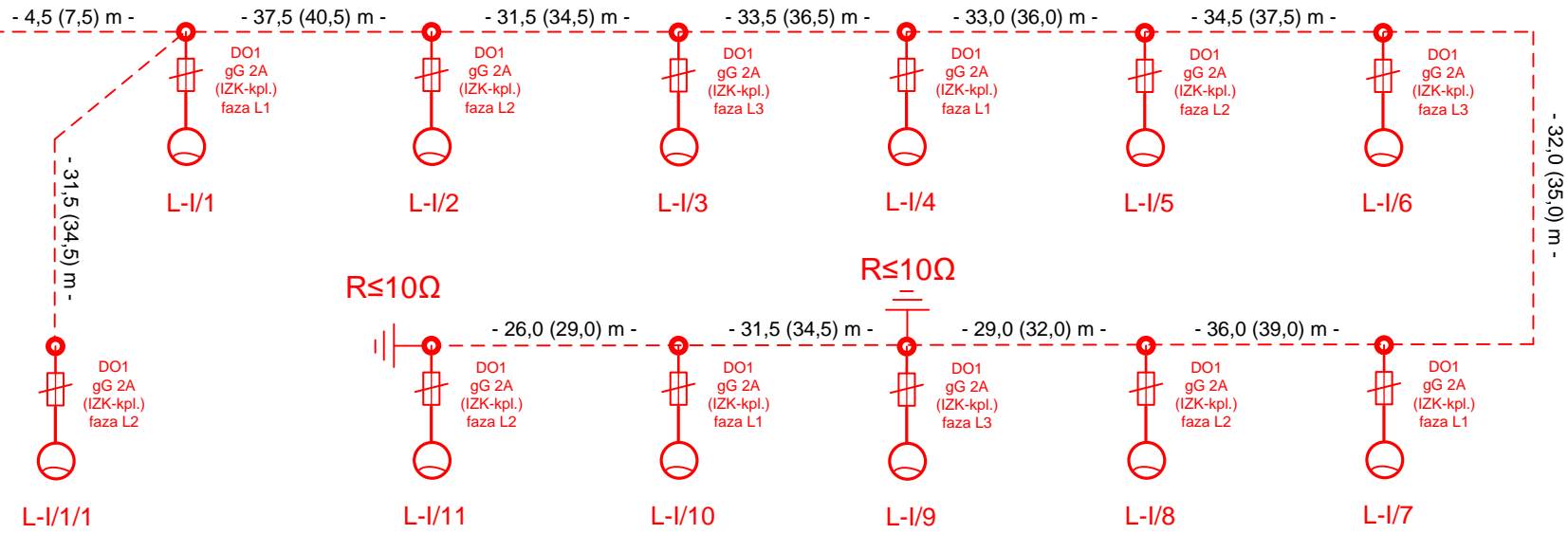


Projektowana szafka ZK1x-1P
wg. opracowania ENEA Operator Sp. z o.o.
WP 20450/2025/OD4/ZR5

Proj.szafka sterowania oświetleniem drogowym



Proj. YAKY 4x35 mm² 0,6/1 kV L=360,5(396,5) m obwód nr I



OCHRONA OD PORAŻEŃ - **SAMOCZYNNE SZYBKE WYŁĄCZENIE ZASILANIA**
II klasa ochronności

OBJAŚNIENIA:

- Projektowany kabel 0,4 kV YAKY 4x35 mm² dla obwodu nr I ułożyć linią falistą na głębokości 0,7m, długość linii kablowej dla obwodu nr I 360,5(396,5)m. We wnękach fundamentów słupów oświetleniowych kabel osłonić rurą DVR-40. Rury osłonowe na trasie kabli pokazano na planie zagospodarowania rys. nr 1. Na schemacie w nawiasach podano długość odcinków kabla do ułożenia(39,0m). W słupie nr L-I/11 uziemić żyłę PEN połączoną z konstrukcją słupa $R \leq 10\Omega$.

- Projektowane słupy oświetleniowe stalowe ocynkowane stożkowe o wysokości h=7 m, montowane na fundamentach prefabrykowanych. Montaż oprawy bezpośrednio na słupie, kąt nachylenia 5°. Oprawy oświetleniowe LED, moc oprawy 24,5 W, 4000K, II klasa ochronności, min IP66. Oprawy wyposażone w zasilacze zaprogramowane na obniżenie natężenia oświetlenia o 30% w godzinach od 0:00 do 5:00. Słupy i oprawy malowane na kolor RAL7016.

Po1 = 294 W

Po1_{max} = 309 W

Przewód zasilający oprawę YDY 2x2,5 mm²

Konstrukcję stalowe słupów połączyć przewodem ochronnym LY- 6 mm² z żyłą PEN kabla.

PRACOWNIA PROJEKTOWA Przedsiębiorstwo Projektowo Usługowo Handlowe MD Aleja Wojska Polskiego 130d, 68-200 Żary			
Inwestor	Gmina Żary Aleja Jana Pawła II nr 6, 68-200 Żary		
Obiekt	Budowa oświetlenia drogowego w miejscowości Stawnik, działka 52/2. Sieć elektroenergetyczna kablowa niskiego napięcia – 0,4 kV.		
Adres	Stawnik, działka nr 52/2, obręb 0022 Stawnik, jednostka ewidencyjna 081110_2 Żary Gmina Wiejska		
Projektant: mgr inż. Marcin Dworecki	Nr upr. LBS/0052/PWBE/24	Data oprac. 05.2025	Podpis:
Sprawdzający: mgr inż. Bogusław Dworecki	Nr upr. LBS/0041/POOE/13	Data oprac. 05.2025	Podpis:
Nazwa rysunku	Schemat zasilania		Rys. nr 2